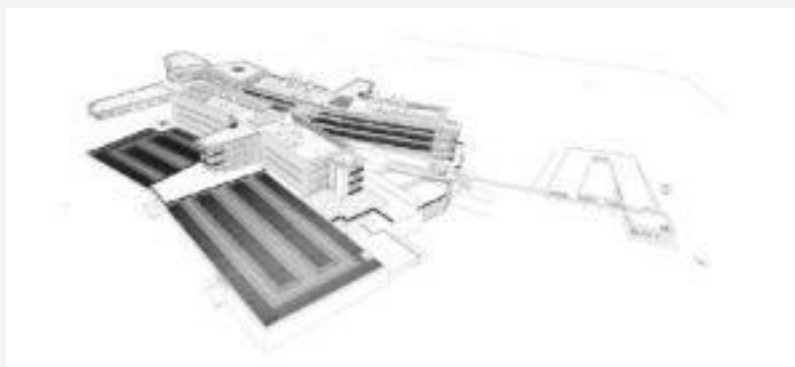




## Ri.MED assegnati i lavori

Entro la fine dell'anno al via i lavori del Centro di Ricerca Biomedica Ri.MED che sorgerà a Carini, una storia che seguiamo fin dal primo annuncio nell'ormai lontano dicembre 2005.



### Il centro Ri.MED

Nei giorni scorsi l'affidamento dei lavori di costruzione del Centro per le Biotecnologie e la Ricerca Biomedica (CBRB), per un importo di 90.526.511,77 Euro, alla Costituenda A.T.I. composta da Italiana Costruzioni S.p.A. (mandataria), Gemmo S.p.A. (mandante), ISA S.p.A. (mandante) e T.AM.CO. S.r.l. (mandante).

Questo, infatti, il raggruppamento di imprese risultato primo nella graduatoria della gara a procedura ristretta indetta nel 2017 e conclusasi lo scorso 3 giugno. Nel corso dell'ultima seduta pubblica la Commissione Giudicatrice ha dato lettura dei punteggi attribuiti alle migliori tecniche, aperto le buste contenenti le offerte economiche e temporali e calcolato i relativi punteggi; dalla somma dei tre criteri (migliorie tecniche, aspetti economici e temporali) la Commissione ha infine stilato la graduatoria definitiva.

La costituenda ATI con capogruppo Italiana Costruzioni S.p.A. avrà dunque il compito di realizzare a Carini, sul terreno messo a disposizione dalla Regione, un'opera di fondamentale importanza nella storia della Sicilia e di tutto il Bacino Mediterraneo: il Centro di 25.000 mq intende attestarsi quale "hub" per le scienze della vita, garantendo la veloce trasferibilità dei risultati scientifici nella pratica clinica: un ruolo strategico sia dal punto di vista economico, che della salute pubblica.

"L'ormai imminente inizio dei lavori di costruzione del Centro di Biotecnologie e Ricerche Biomediche della Fondazione RiMED è il frutto dell'intenso lavoro delle istituzioni Italiane e Statunitensi, mirate a creare in Sicilia un polo di ricerca che genererà nuove scoperte e prodotti per la cura della salute e attrarrà e farà sorgere imprese del settore" spiega il Prof. Bruno Gridelli, Vice Presidente di Ri.MED e Vice Presidente Esecutivo di UPMC International. "L'impatto sulla crescita sociale ed economica della Sicilia e del resto del Paese sarà enorme. Tanti giovani scienziati italiani avranno l'opportunità di restare o rientrare nel loro Paese e lavorare in un centro di ricerca tra i più avanzati al mondo".

Il progetto esecutivo del CBRB è stato realizzato dal raggruppamento di imprese guidato da Hellmuth, Obata & Kassabaum Inc, vincitore del concorso internazionale di progettazione, ed è stato approvato dalla Commissione Regionale dei Lavori Pubblici il 12 ottobre 2016.

Per chi volesse approfondire su cosa fa RiMED guardate questo video.